

LOCALITAT

GERRI DE LA SAL



Pertany al municipi de Baix Pallars.

Està situat entre els congostos d'Arboló i Collegats, a la zona nord-est del Geoparc Mundial de la UNESCO.

El municipi de Baix Pallars té 341 habitants i 28 pobles distribuïts en una superfície de 128,81 km²

MINA

MINA OFITA I ELS SALINS



MUSEU DE GERRI DE LA SAL

L'exploració salinera a Gerri de la Sal es remunta a fa més de 4.000 anys, i l'origen és una font d'aigua salada, la mina Ofita. Aquesta sal es va acumular fa uns 220 milions d'anys quan en aquesta zona hi havia un mar. Ara les aigües subterrànies desfan les roques salades i ens donen aquesta font d'aigua salada.

MINERAL

LA SAL



MUSEU DE GERRI DE LA SAL

Als salins s'obté, per evaporació de l'aigua del brollador, sal comuna o sal gemma, que són cristalls de clorur de sodi.

La sal gemma és una sal procedent directament de jaciments salins naturals (és a dir, llocs on anteriorment hi havia mar i on avui dia ja no n'hi ha; només en queden els cristalls de sal). La sal comuna és una sal rentada i refinada que pot provenir, per exemple, de la sal gemma.

EL PRODUCTE RESULTANT

LA SAL DE CUINA



La sal obtinguda pot tenir quatre qualitats i usos diferents:

- Sal granada (per al bestiar)
- Sal fina (per a la cuina)
- Sal de luxe (per a la taula)
- Sal per conservar aliments



*Conca de Tremp
Montsec*

GEOPARC



Organización
de las Naciones Unidas
para la Educación,
la Ciencia y la Cultura



Conca de Tremp - Montsec
Geoparc
membria de
la UNESCO



Geoparks



GLOBAL
GEOPARKS
NETWORK

LOCALITAT

PERAMEA



Pertany al municipi de Baix Pallars.

Està situat a la carretera que porta de Gerri de la Sal a l'estany de Montcortès, a la zona nord-est del Geoparc Mundial de la UNESCO.

El municipi de Baix Pallars té 341 habitants, 28 pobles i una superfície de 128,81 km².



MINA

MINA SOLITA



JOAN FONT

La mina Solita de Peramea és l'única explotació minera dedicada a l'extracció del cobalt a tot Catalunya. Va funcionar durant els anys cinquanta. El mineral era transportat fins a la fàbrica Hamsa de Barcelona.

MINERAL

LA COBALTITA



Està formada per cobalt, arsènic i sofre.
El cobalt és un element molt poc abundant.
És de color blanc argent amb reflexos rosats.



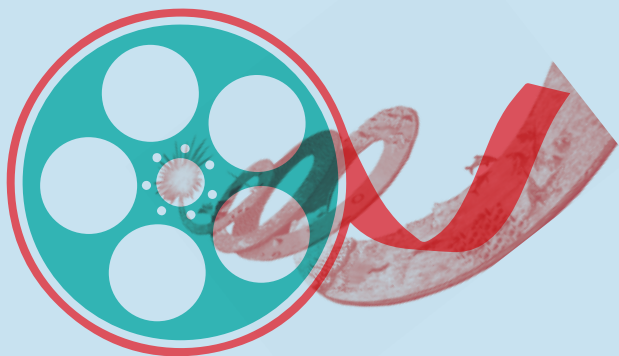
EL PRODUCTE RESULTANT

RECOBRIMENTS METÀL·LICS



Aplicacions del cobalt:

- Aliatges
- Recobriments metàl·lics
- Assecant per a pintures, vernissos i tintes.
- Pigment
- Elèctrodes de bateries elèctriques
- Cables d'acer de pneumàtics



*Conca de Tremp
Montsec*

GEOPARC



Organización
de las Naciones Unidas
para la Educación,
la Ciencia y la Cultura



Conca de Tremp - Montsec
Geoparc
membria de
la UNESCO



Geoparks



GLOBAL
GEOPARKS
NETWORK

LOCALITAT

CASTELL-ESTAÓ



Pertany al municipi de la Torre de Capdella.

Està situat a la cruïlla que va al poble de Castell-estaó, a l'altura de La Plana de Montros, a la zona nord del Geoparc Mundial de la UNESCO.

El municipi de la Torre de Capdella té 748 habitants, 19 pobles i una superfície de 165,27 km².

MINA



MINES DE CASTELL



Les mines es van explotar durant tres anys, però no van ser rendibles econòmicament. Els costos de transport eren massa elevats i no hi havia tanta producció d'urani com es pensava.

MINERAL



DIVERSOS MINERALS D'URANI LA URANINITA



És un mineral radioactiu, ric en urani.
Normalment es troba formant cristalls cúbics.
El color va de verdós a marró o negre.
Es fa servir com a font d'urani i radi.

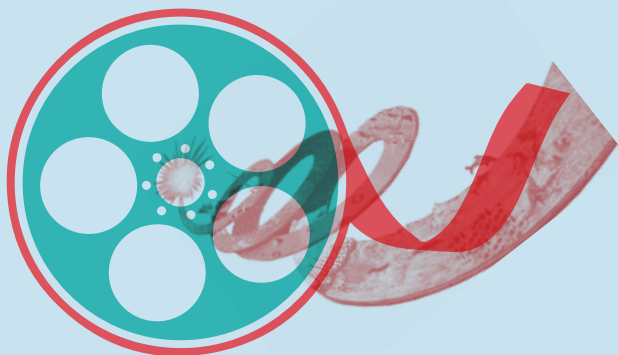
EL PRODUCTE RESULTANT



ENERGIA NUCLEAR



L'urani és un element químic. Una de les seves principals aplicacions és com a combustible a les centrals nuclears per produir energia.



*Conca de Tremp
Montsec*

GEOPARC



Organización
de las Naciones Unidas
para la Educación,
la Ciencia y la Cultura



Conca de Tremp - Montsec
Geoparc
membres de
la UNESCO



Geoparks



GLOBAL
GEOPARKS
NETWORK

LOCALITAT

SOSSÍS



Pertany al municipi de Conca de Dalt.

Sossís es troba al marge esquerre del riu Noguera Pallaresa i s'hi accedeix per carretera des de la Poble de Segur.

Està situat a la zona central del Geoparc Mundial de la UNESCO.

El municipi de la Conca de Dalt té 445 habitants, 12 pobles i una superfície de 165,8 km²

MINA

MINES DE SOSSÍS



MANEL GIMENO

A les mines de carbó de Sossís, s'extreia lignit (un tipus de carbó de baixa qualitat). Van estar en funcionament des del 1912 fins al 1960.

Hi havia tres mines: la del Marquès, la de la Bomba i la de Sant Jaume.

MINERAL



EL LIGNIT



El lignit és una varietat del carbó mineral de qualitat intermèdia. És de color negre o marró fosc.

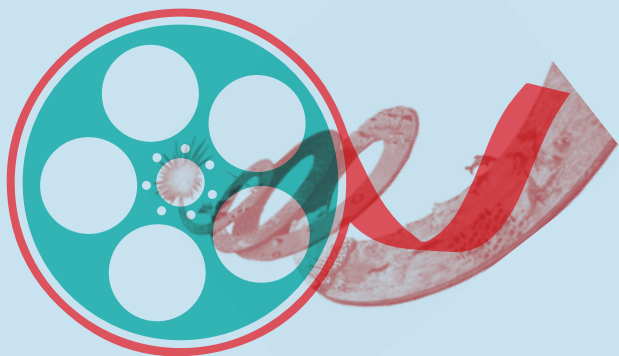
EL PRODUCTE RESULTANT

COMBUSTIBLE PER A LES CALDERES



MANEL GIMENO

El carbó s'usava com a combustible per coure el ciment a la fàbrica de Ciment de la Poble de Segur. Aquest ciment servia per construir el Salt de Capdella.



*Conca de Tremp
Montsec*

GEOPARC



Organización
de las Naciones Unidas
para la Educación,
la Ciencia y la Cultura



Conca de Tremp - Montsec
Geoparc
membres de
la UNESCO



Geoparks



GLOBAL
GEOPARKS
NETWORK

LOCALITAT

XERALLO



Pertany al municipi de Sarroca de Bellera.

Està situat abans d'arribar al port de Perves, a la zona nord-oest del Geoparc Mundial de la UNESCO.

El municipi de Sarroca de Bellera té 120 habitants, 17 pobles i una superfície de 87,5 km².



MINA

PEDRERES DE XERALLO



AJUNTAMENT SARROCA DE BELLERA

Hi havia dues explotacions a cel obert: una pedrera de terra vermella situada a la sortida de Xerallo direcció a Les Esglésies, anomenada dels “Quistos”. L'altra pedrera es troba a mà esquerra de la carretera que puja cap a Perves. Es va explotar des dels anys cinquanta fins als anys setanta.



MINERAL

ELS ÀRIDS



Extracció de roques calcàries de qualitat que es trituren. Així s'aconseguien sorres que s'usaven com a matèria primera per a la producció de ciment.

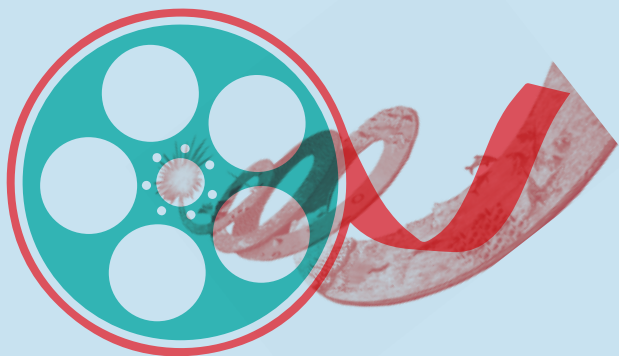


EL PRODUCTE RESULTANT

CIMENT PER A LA CONSTRUCCIÓ



La fàbrica de ciment de Xerallo es va inaugurar el 1950 per abastir de ciment de qualitat les obres hidroelèctriques de la Ribagorça i altres preses a Catalunya (Escales, Canelles, Cavallers i Santa Anna). La fàbrica va tancar l'any 1973.



*Conca de Tremp
Montsec*

GEOPARC



Organización
de las Naciones Unidas
para la Educación,
la Ciencia y la Cultura



Conca de Tremp - Montsec
Geoparc
membres de
la UNESCO



Geoparks



GLOBAL
GEOPARKS
NETWORK

LOCALITAT

CAMARASA



Pertany al municipi de Camarasa.

Està situat a la carretera de Camarasa a Cubells, a la zona sud del Geoparc Mundial de la UNESCO.

El municipi de Camarasa té 863 habitants, 7 pobles i una superfície de 157,1 km².



MINA

PEDRERA I FORN DE GUIX



TERRES DEL MARQUESAT

A la carretera de Camarasa a Cubells es troben afloraments del guix. A la zona hi havia tres forns, tots ells situats al paratge de Valdarnas, explotats entre els segles XVIII i XIX.



MINERAL

EL GUIX



El guix és un mineral tou, brillant, incolor o blanquinós. A causa de les impureses, pot ser de color gris, vermell, groc, marró...



EL PRODUCTE RESULTANT

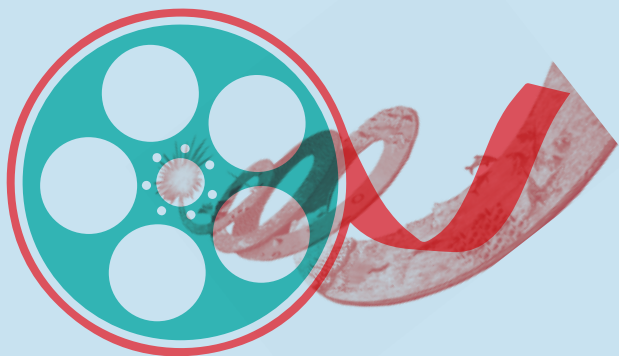
PER ENGUIXAR CASES



NUSOS_JORDI NIEVA

El guix extret es feia servir com a revestiment de parets i sostres.

El guix també té altres usos: additiu per a ciments, per a la ceràmica, fertilitzant de sòls, per escriure a les pissarres, etc.



*Conca de Tremp
Montsec*

GEOPARC



Organización
de las Naciones Unidas
para la Educación,
la Ciencia y la Cultura



Conca de Tremp - Montsec
Geoparc
membres de
la UNESCO



Geoparks



GLOBAL
GEOPARKS
NETWORK