

LIGOR028

CLARET

X= 323047,2 m. Y= 4669324,7 m.
Municipi(s): Tremp.

L'accés al LIG es realitza amb cotxe per la carretera C-1311. Si es ve direcció de direcció Tremp, s'ha d'aparcar just abans d'arribar en el geòtop a l'altre costat de la carretera on hi ha un marge on hi poden cabre 4 cotxes. Tan si es ve de Tremp com de Pont de Montanyana, un cop s'ha aparcat el cotxe, s'ha de creuar a peu la carretera per arribar al LIG.

Valor intrínsec	3.6
Potencialitat d'ús	2
Potencial geoturístic	5.6
Vulnerabilitat	1.7

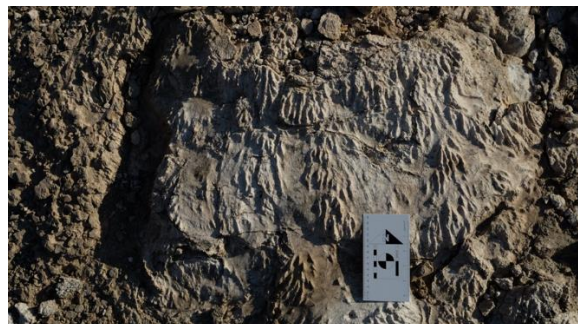


Vista general des de la carretera del geòtop de Claret. J. Panisello.

Interès geològic

La secció de l'Ilerdià de la Conca de Tremp és un de les zones geològiques més destacables a nivell científic del territori Geoparc per haver definit en ella el pis marí de l'Ilerdià i esdevenir el seu estratotip de referència. Els afloraments del LIG de Claret se situen a la base de l'Estratotip de l'Ilerdià i és un dels 7 punts definits per a comprendre la megaseqüència transgressiva-regressiva. El seu valor científic i usos associats no es poden deslligar de la resta de LIG que formen part de l'Estratotip de l'Ilerdià i estan també catalogats en l'inventari del Geoparc.

Valor intrínsec	Valor 1 a 4
Índex bibliomètric: grau de coneixement	4
Singularitat en el context geològic (rarsa)	4
Representativitat: utilitat com a model de referència	4
Nivell de rellevància	4
Estat de conservació	2
Valor mitjà	3,6



Detall de formes erosives de lapiaz en els guixos. J. Panisello.

Usos públics

Es té coneixença que aquest espai és usat a nivell de formació de professionals del sector de petroli en l'estudi de fàcies de transició i el seu registre fòssil associat.

L'estratotip de l'Ilerdià i, per tant aquest espai, és visitat per diferents grups universitaris, tan nacionals com internacionals. Es desconeix si és visitat a nivell d'ensenyança primària i secundària.

No es té constància de l'aprofitament geoturístic d'aquest LIG.

Potencialitat d'ús públic (educatiu / geoturístic)**Valor 1 a 4**

Facilitat de comprensió	2
Valor estètic	2
Espectacularitat i bellesa de l'entorn (paisatge)	2
Condicions d'observació	2
Accessibilitat al punt òptim d'observació	4
Infraestructura i serveis	2
Associació amb altres elements naturals o culturals	1
Relació amb altres elements de caràcter recreatiu	1
Valor mitjà	2

Estat de conservació i vulnerabilitat

L'estat actual de conservació del LIG és deficitari al trobar-se l'aflorament en part cobert per derrubis provinents dels materials més tous i erosionables del mateix espai. L'estat actual del LIG no és una conseqüència de l'activitat antròpica sinó que és per un procés erosiu natural. Possibilitat d'extracció no controlada de fòssils.

Vulnerabilitat i risc de degradació**Valor 1 a 4**

Vulnerabilitat intrínseca	2
Amenaces de l'ús públic	1
Amenaces actuals o potencials (infraestructures, construccions)	1
Risc d'espoli	3
Valor mitjà	1,7

Necessitats de protecció

Es recomana retirar alguns blocs que puguin caure a la carretera o a la zona de pas del visitant. S'hauria d'habilitar un petit aparcament on actualment s'aparquen els cotxes i marcar un pas de vianants per a poder creuar la carretera amb certa seguretat.



Al fons, zona d'aparcament actual i possible a habilitar. També s'observa que per accedir posteriorment al geòtop s'ha de creuar i caminar per la carretera. J. Panisello.