

LIGOR037

CONGOST DE MONTREBEI

X= 309664.8 m. Y= 4663147.1 m.
Municipi(s): Àger, Sant Esteve de la Sarga.

Per arribar a la zona d'aparcament de la Masieta (entrada nord del Congost de Montrebei), s'hi arriba a través de la carretera que va de Pont de Montanyana a Alsamora. A aquesta carretera s'hi pot accedir des de la N-230 a Pont de Montanyana, o bé des de la carretera C-1311 que uneix Pont de Montanyana amb Tremp. Hi ha un aparcament ampli però no es pot entrar amb vehicles amb una altura superior als 2.3 metres.

| | |
|------------------------------|------------|
| Valor intrínsec | 3.8 |
| Potencialitat d'ús | 3.9 |
| Potencial geoturístic | 7.7 |
| Vulnerabilitat | 2.8 |

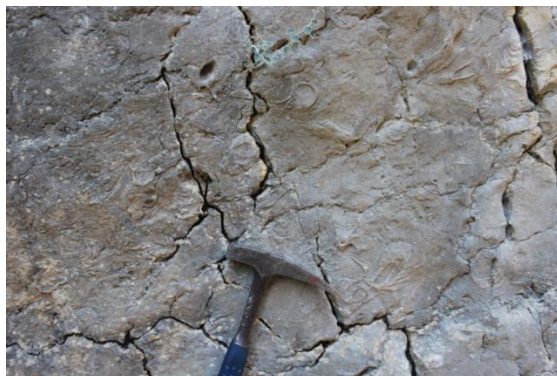


Vista de l'entrada del Congost de Montrebei des de les proximitats de la Masieta. S. Boya.

Interès geològic

El LIG es troba a la part frontal de la làmina encavalcant del Montsec, que en aquest punt dona lloc a la serra del Montsec. Aquesta làmina encavalcant involucra tota a successió sedimentària des del Triàsic superior fins a l'Eocè. Les calcàries bioclàstiques del Campanià formen les grans parets del congost de Montrebei i la cinglera més alta del Montsec. La riquesa de fòssils de rudistes del Cretaci permet entendre l'evolució paleoambiental abans de l'extinció del Cretaci. L'estudi del Cretaci del Montsec ha estat clau per entendre l'evolució dels Pirineus.

| Valor intrínsec | Valor 1 a 4 |
|--|-------------|
| Índex bibliomètric: grau de coneixement | 4 |
| Singularitat en el context geològic (raresa) | 4 |
| Representativitat: utilitat com a model de referència | 3 |
| Nivell de rellevància | 4 |
| Estat de conservació | 4 |
| Valor mitjà | 3.8 |



Calcaries amb rudistes del Campanià-Maastrichtià (Cretaci Superior) prop de la boca sud del Congost de Montrebei. S. Boya.

Usos públics

Aquest espai disposa d'un pàrquing propi, d'un centre d'interpretació (la Masieta) i diversos serveis, que inclouen un bar. A nivell científic el seu interès és principalment dins del camp de la geologia regional, estratigrafia i paleontologia. És poc freqüentat per universitats. En algunes ocasions, escoles i instituts fan l'excursió al congost.

La freqüentació turística, en canvi, és molt alta. Cal tenir en compte que al 2019, 150.000 visitants van fer la ruta del congost de Montrebei.

Potencialitat d'ús públic (educatiu / geoturístic)**Valor 1 a 4**

| | |
|--|------------|
| Facilitat de comprensió | 4 |
| Valor estètic | 4 |
| Espectacularitat i bellesa de l'entorn (paisatge) | 4 |
| Condicions d'observació | 4 |
| Accessibilitat al punt òptim d'observació | 3 |
| Infraestructura i serveis | 4 |
| Associació amb altres elements naturals o culturals | 4 |
| Relació amb altres elements de caràcter recreatiu | 4 |
| Valor mitjà | 3.9 |

Estat de conservació i vulnerabilitat

Tot i l'alta freqüentació turística, aquest espai es manté en bon estat. El problema principal és la massificació de visitants. Amb els anys s'han anat realitzant actuacions de millora de l'espai, com ara l'ampliació de l'aparcament, i la instal·lació de panells informatius. La degradació del lloc es veu afectada puntualment per pintades que es realitzen a les roques i als panells informatius.

Puntualment, el creixement d'herbes i matolls dificulten l'observació dels afloraments. Pel que fa als riscos per les persones, cal destacar que freqüentment hi ha despenjaments.

Vulnerabilitat i risc de degradació**Valor 1 a 4**

| | |
|--|------------|
| Vulnerabilitat intrínseca | 3 |
| Amenaces de l'ús públic | 3 |
| Amenaces actuals o potencials (infraestructures, construccions) | 2 |
| Risc d'espoli | 3 |
| Valor mitjà | 2.8 |

Necessitats de protecció

Convé trobar una solució d'ordenament per la massificació que està rebent aquest punt del Montsec. Per millorar la seguretat de les persones es recomana delimitar els espais afectats pels processos de vessants.



Noms gravats pels visitants en les parets de roca del Congost. S. Boya.