

LIGOR075

CASTELL DE MUR

X= 322851,2 m. Y= 4663603,6 m.
Municipi(s): Castell de Mur.

Valor intrínsec	2.8
Potencialitat d'ús	3,5
Potencial geoturístic	6.3
Vulnerabilitat	1,5

S'hi pot accedir en cotxe per la carretera LV-9124 des del poble de Guàrdia de Noguera que està a 9,1 km de l'EIG del Castell de Mur, o per la carretera C-1311 des de Fígols de Tremp que està a 12,1 km de distància. Hi ha diferents camins que es poden fer a peu que arriben fins el Castell de Mur, com és el cas del camí de Guàrdia de Noguera a Castell de Mur o el de Vilamolat a Castell de Mur. Hi ha un aparcament als peus del castell on hi caben més d'una desena de cotxes i un autocar.

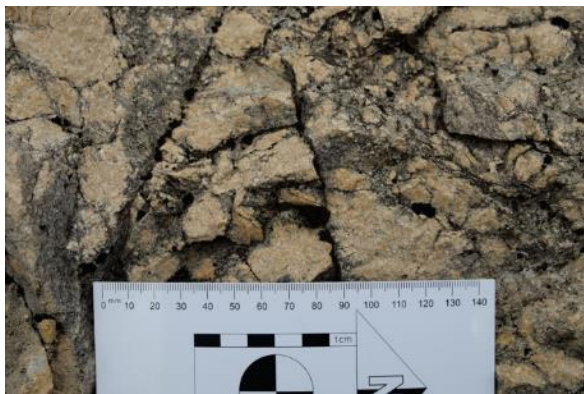


Vista general de l'aflorament de la calcària amb alveolines al costat del castell de Mur. J. Panisello.

Interès geològic

El LIG se situa en el sinclinal laxe de la Conca de Tremp, a sobre la làmina del Montsec. forma part de l'estatge marí de l'Ilerdià, representatiu de la primera meitat de l'Eocè inferior. El paisatge actual és fruit de l'erosió de la xarxa hidrogràfica actual, en part configurada per aquests relleus uniformats i probablement encaixonada primer per la Crisi del Messinià (aprox. 5 m.a.) durant el Miocè i en el Quaternari per l'època glacial. El Castell de Mur es troba sobre unes calcàries packstone-grainstone molt riques en alveolines (Ilerdià).

Valor intrínsec	Valor 1 a 4
Índex bibliomètric: grau de coneixement	4
Singularitat en el context geològic (rarsa)	2
Representativitat: utilitat com a model de referència	3
Nivell de rellevància	2
Estat de conservació	3
Valor mitjà	2,8



Detall de les calcàries del Mb. Calcàries del castell de Mur. J. Panisello.

Usos públics

El castell i la col·legiat de Mur són un dels punts turístics més visitats del Geoparc des del punt de vista turístic.

No es té coneixement sobre si actualment es realitzin estudis en el LIG o si és visitat a nivell d'ensenyança primària, secundària i universitària.

Potencialitat d'ús públic (educatiu / geoturístic)**Valor 1 a 4**

Facilitat de comprensió	2
Valor estètic	4
Espectacularitat i bellesa de l'entorn (paisatge)	4
Condicions d'observació	3
Accessibilitat al punt òptim d'observació	4
Infraestructura i serveis	3
Associació amb altres elements naturals o culturals	4
Relació amb altres elements de caràcter recreatiu	4
Valor mitjà	3,5

Estat de conservació i vulnerabilitat

Les calcàries amb alveolines, actualment no pateixen cap risc que pugui afectar severament a la seva integritat. Hi ha panells interpretatius en mal estat. No hi ha una barana de protecció que protegeixi tot el perímetre del precipici del punt panoràmic.

Hi ha un parell d'antenes de telefonia que espatllen la panoràmica, així com també vegetació que cobreix part de l'angle de visualització.

Vulnerabilitat i risc de degradació**Valor 1 a 4**

Vulnerabilitat intrínseca	1
Amenaces de l'ús públic	3
Amenaces actuals o potencials (infraestructures, construccions)	1
Risc d'espoli	1
Valor mitjà	1,5

Necessitats de protecció

Es recomana perimetrar tota la vora del precipici així com posar un banc i una paperera. S'hauria de podar la vegetació que cobreix part de la visual.

Convé substituir els panells deteriorats.



Localització del mirador amb un panell de contingut geològic. Es pot apreciar la manca d'una tanca de seguretat. J. Panisello.